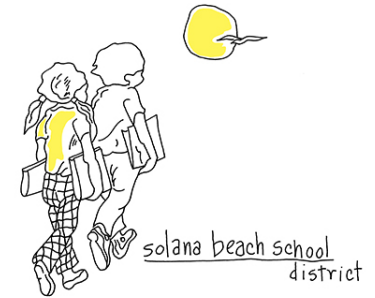


2018年12月6日 – 学区教育委员会特别会议



# 学区教育委员会会议 4A 议程

讨论重新分配  
**Pacific Highlands Ranch**  
社区学生的就学安排

# 目的与结果

## 今天会议的目的：

继续深入探讨有关安排 **Pacific Highlands Ranch** 社区学生的就学问题。

## 今日会议的结果：

重新考虑以下议案：

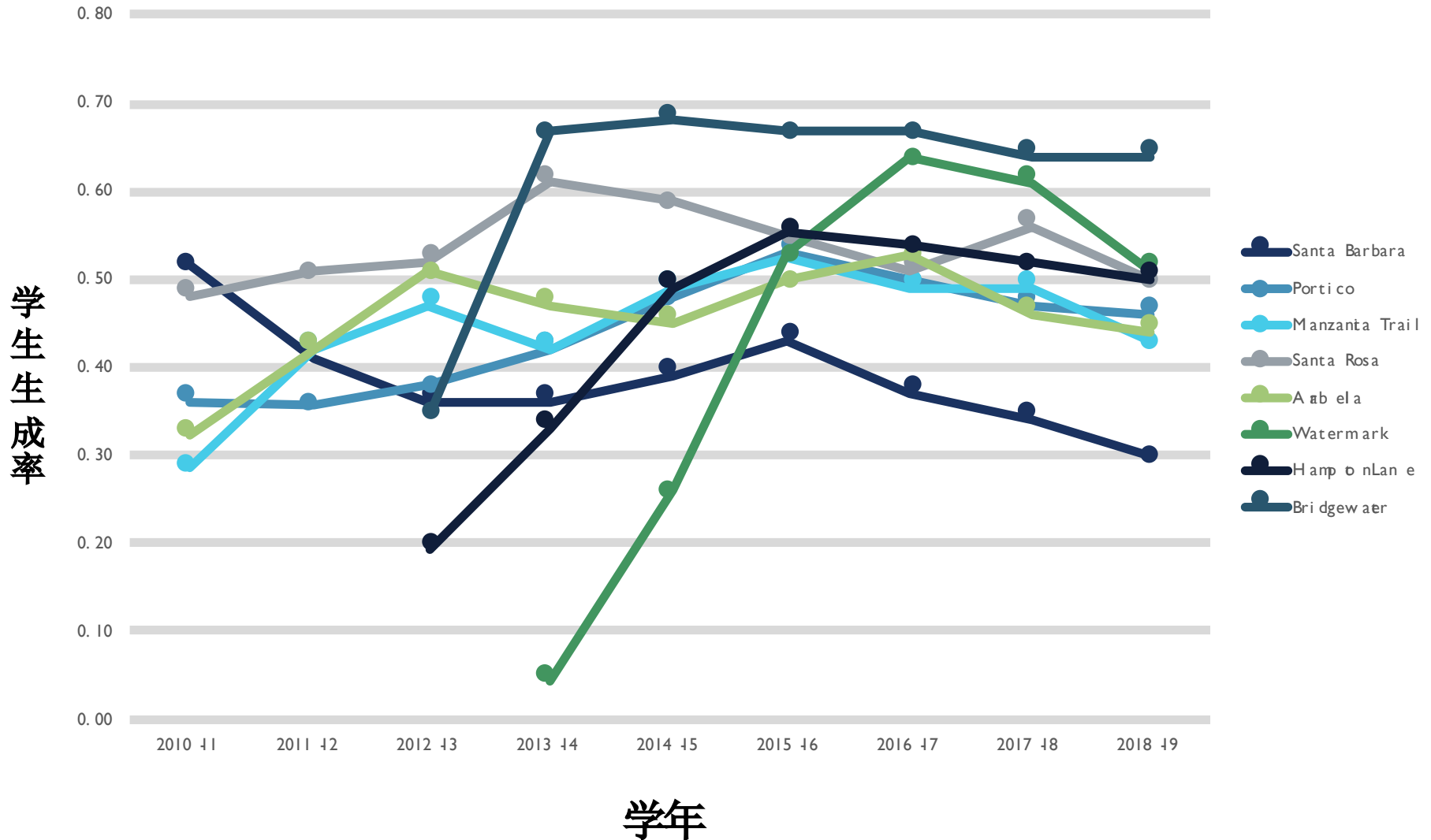
1. 有关之前决定的 **Sendero #8A and Santa Barbara #1** 社区学生的就学安排。

# 议程

1. 审视 2018 年10月11日在常规教育委员会会议上发放给教职员指引后所收集到的反馈意见。
2. 应 2018 年11月8日常规教育委员会会议上所要求提供的补充资料。

# PHR 社区历年学生生成率

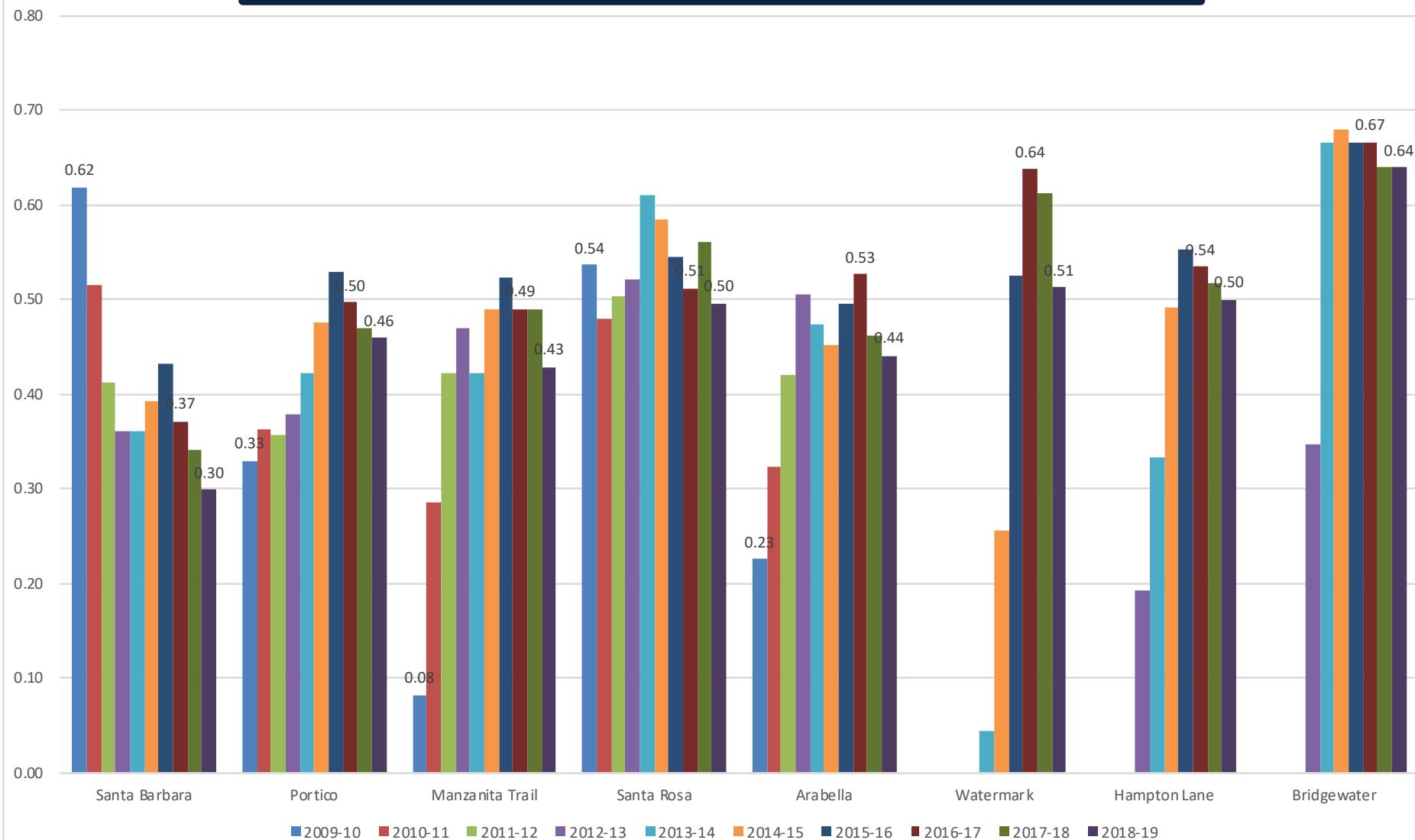
至 2015年 PHR 社区所建成的独立房屋, 至 2018-19 学年的学生入读人数



# PHR 社区历年学生生成率

至 2015年 PHR 社区所建成的独立房屋，至 2018-19 学年的学生入读人数

学生生成率



# PHR 社区历年学生生成率

发展项目 #	发展小区名称	2009-10	2010-11	2011-12	2012-13	2013-14	2014-15	2015-16	2016-17	2017-18	2018-19
PHR1	Santa Barbara	0.62	0.52	0.41	0.36	0.36	0.39	0.43	0.37	0.34	0.30
PHR5	Portico	0.33	0.36	0.36	0.38	0.42	0.48	0.53	0.50	0.47	0.46
PHR6	Manzanita Trail	0.08	0.29	0.42	0.47	0.42	0.49	0.52	0.49	0.49	0.43
PHR7	Santa Rosa	0.54	0.48	0.50	0.52	0.61	0.59	0.54	0.51	0.56	0.50
PHR10	Arabella	0.23	0.32	0.42	0.51	0.47	0.45	0.49	0.53	0.46	0.44
PHR19	Watermark					0.04	0.26	0.53	0.64	0.61	0.51
PHR21A	Hampton Lane				0.19	0.33	0.49	0.55	0.54	0.52	0.50
PHR21B	Bridgewater				0.35	0.67	0.68	0.67	0.67	0.64	0.64

# 目前所有学校现有的学位

	场地面积	2018年12月3日 学生入读 人数纪录	午饭场地	多功能建筑物/教室 (包括礼堂表演舞台)
Skyline	10	506	275-300 学生	375 学生**
Solana Vista	10	348	325-350 学生	200 学生
Solana Santa Fe	7	309	175-200 学生	257 学生**
Solana Highlands	3*	303	300-325 学生	320 学生**
Carmel Creek	3*	347	250-275 学生	320 学生**
Solana Pacific	10	525	300-325 学生	507 学生**
Solana Ranch	10	572	275-300 学生	273 学生**

\* 与圣地亚哥市联合使用的游乐场地和空旷用地 - 10英亩可供使用

\*\* 尚有发展的空间

# 核心和补充教学项目

## 我们的使命是...

以家庭、学校和社区的独特愿景和资源，提供以学生为中心的高质量教育，确保学生在稳定和充满活力的学习环境里，得到严谨的学术标准要求 and 丰富多样，并符合个人独特需求的教育机会。同时又致力于培养具有自信、能力、创造力和富有同情心的学生。

## 州政府的要求：

- 每个年级的教学大纲和每个学年的教学日数
- 体育
- 根据加州政府的教育标准，学生的学业表现达到还是超越标准要求（例如：语文、数学、科学、历史、社会科学）

## 发现实验室

- 艺术
- 体育
- 科技
- 多媒体中心
- 音乐
- STREAM 实验室

## 思考问题：

我们是否有足够的

- 活动空间
- 教职员

在满足学区和各所学校具体教学目标要求的同时，如何落实“发现实验室”课程项目和完成对学生的教学任务？



# 2018-19 学年学区各校平均班级规模

学 校	幼儿园 - 3 年级* 24:1***	4 年级 - 6 年级* 28:1***
Skyline 4-6		27.8
Skyline Global K-6	20.2	24.0
Solana Vista K-3	19.3	
Solana Santa Fe** K-6	19.0	22.3
Solana Highlands** K-3	18.9	
Carmel Creek** K-3	20.5	
Solana Pacific** 4-6		26.3
Solana Ranch** K-6	18.3	25.5
<b>学区</b>	<b>19.4</b>	<b>25.1</b>

\*包括严重和非严重性特殊教育项目(数据来自 2018 年12月)

\*\*新开发项目提供的学位数量

\*\*\*索兰纳海滨学区合同教师与学生之间的比例

(24:1 是加州规定幼儿园至3年级的比例, 但对4至6年级的班级州政府没有规定)

# 学区入学人数的下降

学校	2018-19 目前在校幼儿园 学生人数	2019年6月 离校六年级毕业人数	差距
Solana Vista K-3	79		升读 SKY 4-6 年级
Skyline 4-6		110	-31
Skyline Global K-6	26	22	4
Solana Santa Fe K-6	22	52	-30
Solana Highlands K-3	61		升读 SP 4-6 年级
Carmel Creek K-3	79		升读 SP 4-6 年级
Solana Pacific 4-6		177	-37
Solana Ranch	53	104	-51
<b>学区</b>	<b>320</b>	<b>465</b>	<b>-145</b>

\*仅根据对人群的预测：每个年级课堂数量的多寡，取决于预期的成长/下降率。而这个数字是根据2019-20年所完成对相邻学校各年级学生人数的预测做出的。

## 学区 3 年级升读 4 年级的学生教师人数比例

学 校	目前 3 年级 入读学生 人数	目前 3 年级 老师人数 (师生比例 20:1)	升读 4 年级 老师人数 (师生比例20:1)	2018-19 至 2019-20 全职老 师人数差额
Solana Vista	101	5	3.7/4.0	-1
Solana Santa Fe	50	3	1.9/2.0	-1
Solana Highlands	81	4	3.0/3.0	-1
Carmel Creek	85	4	3.1/3.0	-1
Solana Ranch	92	5	3.4/3.5	-1.5
<b>学区</b>	<b>409</b>	<b>21.0</b>	<b>15.1/15.5</b>	<b>-5.5</b>

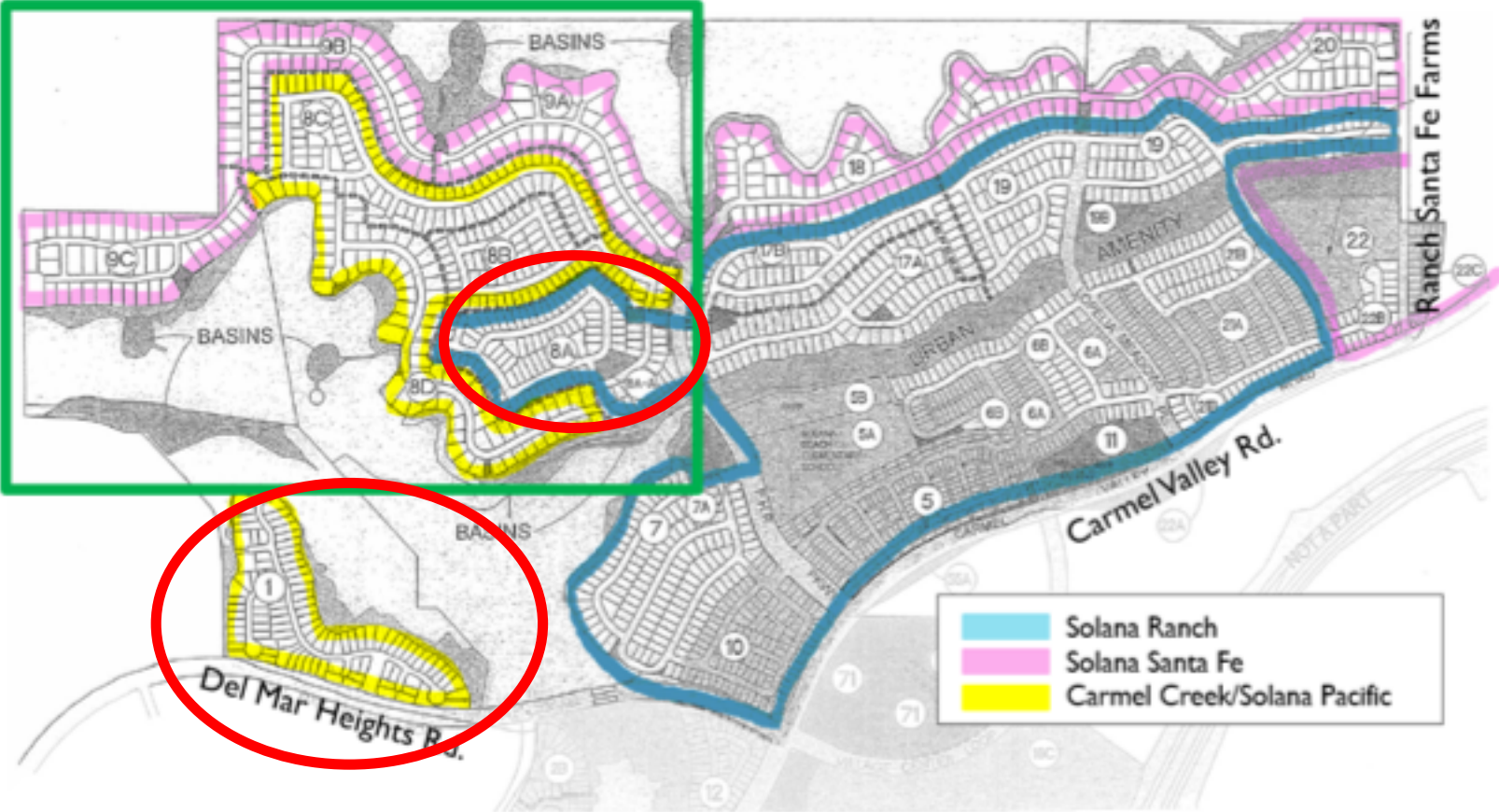
\*仅根据对人群的预测：每个年级课堂数量的多寡，取决于预期的成长/下降率。而这个数字是根据 2019-20 年所完成对相邻学校各年级学生人数的预测做出的。

# 利用现有的学校设施

**Solana Santa Fe:**  
**9A, 9B, 9C**

**Solana Ranch:**  
**8A**

**Carmel Creek/Solana Pacific:**  
**1, 8B, 8C, 8D**



# SENDERO #8A 社区:

	2018-2019	2019-2020	2020-2021
Sendero 8A 建屋数量	16	61	35
学生生成率	.5/.6	.5/.6	.5/.6
学生人数	8/9.6	30.5/36.6	17.5/21
累计人数	8/9.6	38.5/46.2	56/67.2

# 预测方法

## 人群数量年度分析

包括住宅建成数量

2年级 - 6年级人口移动率

各年级人群数量之间的差异

## 加州出生率

这项数据不适用于索兰纳海滨学区

# 2018-19 学年学生人口移动率

## 新生入读人数

2018 学年

学校	2	3	4	5	6	
Carmel Creek	16	18	12	0	0	0
Skyline	0	1	1	11	8	4
Solana Highlands	14	17	10	0	0	0
Solana Pacific	0	0	0	29	31	20
Solana Ranch	12	4	12	13	14	14
Solana Santa Fe	5	5	5	9	9	10
Solana Vista	18	7	5	0	0	0
<b>总和:</b>	<b>52</b>	<b>45</b>	<b>62</b>	<b>62</b>	<b>48</b>	<b>269</b>

## 退学人数

2018 学年

学校	K	1	2	3	4	5
Carmel Creek	7	14	9	7	0	0
Skyline	3	1	3	2	3	6
Solana Highlands	10	7	8	13	0	0
Solana Pacific	0	0	0	0	13	22
Solana Ranch	4	6	8	4	10	5
Solana Santa Fe	5	3	3	2	9	5
Solana Vista	10	10	4	7	0	0

184

差额 85

新居民  
净增长人数 -38  
47

# 2017-18 学年学生人口移动率

## 新生入读人数

2017 学年

学校	K	1	2	3	4	5	6
Carmel Creek	17	14	13	0	0	0	
Skyline	0	0	0	10	12	12	
Solana Highlands	14	9	14	0	0	0	
Solana Pacific	0	0	0	14	16	28	
Solana Ranch	5	5	7	2	9	2	
Solana Santa Fe	7	5	6	5	5	2	
Solana Vista	10	7	10	0	0	0	
<b>总和:</b>	<b>53</b>	<b>40</b>	<b>50</b>	<b>31</b>	<b>42</b>	<b>44</b>	

207

## 退学人数

2017 学年

学校	K	1	2	3	4	5
Carmel Creek	13	8	11	13	0	0
Skyline	3	1	2	1	12	16
Solana Highlands	6	16	14	14	0	0
Solana Pacific	0	0	0	0	13	34
Solana Ranch	2	6	5	3	3	1
Solana Santa Fe	3	1	4	5	5	4
Solana Vista	4	6	10	0	0	

212

差额

-5

新居民

-19

净增长人数

-24



# 2019-2020 学年入读学生人数初步预测

Solana Ranch 索兰纳牧场小学保守预测:

Solana Ranch

年级	2015	2016	2017	2018	2019	2020	2021	2022	2023	2024	2025	2026	2027	2028
K	77	58	76	53	62	68	71	71	70	69	68	67	66	65
1	78	88	64	84	61	69	73	74	74	73	72	70	69	68
2	68	81	87	63	89	65	71	73	74	74	73	72	70	69
3	89	78	84	92	68	94	67	71	73	74	74	73	72	70
4	61	89	76	95	97	74	96	70	74	76	77	77	76	74
5	71	73	94	81	100	102	76	96	70	74	76	77	77	76
6	84	82	74	103	85	104	104	76	96	70	74	76	77	77
小记总和:	528	549	555	571	562	576	558	531	531	510	514	512	507	499
百分比改变:	0%	4%	1.1%	2.9%	-1.6%	2.5%	-3.1%	-4.8%	0%	-4%	0.8%	-0.4%	-1%	-1.6%
特殊教学课堂:	1	1	2	1	1	1	1	1	1	1	1	1	1	1
总和:	529	550	557	572	563	577	559	532	532	511	515	513	508	500

# 2019-2020 学年入读学生人数初步预测

Solana Ranch 索兰纳牧场小学温和性预测：

## Solana Ranch

Grade	2015	2016	2017	2018	2019	2020	2021	2022	2023	2024	2025	2026	2027	2028
K	77	58	76	53	68	73	76	76	75	75	74	73	73	72
1	78	88	64	84	64	72	76	78	78	78	77	76	76	75
2	68	81	87	63	93	67	73	76	78	78	78	77	76	76
3	89	78	84	92	72	96	68	73	76	78	78	78	77	76
4	61	89	76	95	101	75	96	70	76	79	81	81	80	80
5	71	73	94	81	103	104	76	96	70	76	79	81	81	80
6	84	82	74	103	88	105	104	76	96	70	76	79	81	81
小记总和:	528	549	555	571	589	592	569	545	549	534	543	545	544	540
百分比改变:	0%	4%	1.1%	2.9%	3.2%	0.5%	-3.9%	-4.2%	0.7%	-2.7%	1.7%	0.4%	-0.2%	-0.7%
特殊教学课堂:	1	1	2	1	1	1	1	1	1	1	1	1	1	1
总和:	529	550	557	572	590	593	570	546	550	535	544	546	545	541

## 其他选择 / 考量因素:

### 继续探索:

- 将 Solana Highlands 索兰纳高地小学改办为幼儿园至 6 年级的可能性

### 长远的就学安排决定:

- 决定 One Paseo 社区学生的就学安排

## 下一步:

### 其他选项中不同的考量因素:

1. 把 PHR 社区里的 #8A Sendero 小区学生分配到 Solana Ranch 索兰纳牧场小学
2. 把 PHR 社区里的 #20 Artesana 小区学生分配到 Solana Ranch 索兰纳牧场小学
3. 把 PHR 社区里的 #1 Santa Barbara 小区学生按照过往惯例分配到 Carmel Creek 小学 (幼儿园至3年级)和 Solana Pacific 索兰纳太平洋小学 (4年级至6年级)

# 答疑

